



GEOSHEEN
VITALIZE SPACE VALUE AND SOUL

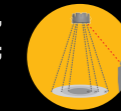
极成之光
赋予空间价值与灵魂



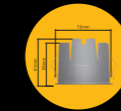
外观简洁，金属质感，整体感强；
Clean and minimalist appearance with a metallic texture and a strong, unified feel.



专利光学精准控光，光斑过渡柔和，
UGR < 1，让视觉享受更加舒适；
Patent-backed optical precision for smooth light transitions and
(UGR < 1), delivering superior visual comfort.



迷你的尺寸，安装环境更灵活；
Compact size for flexible installation environments



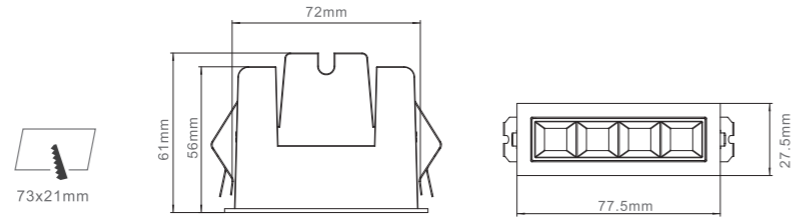
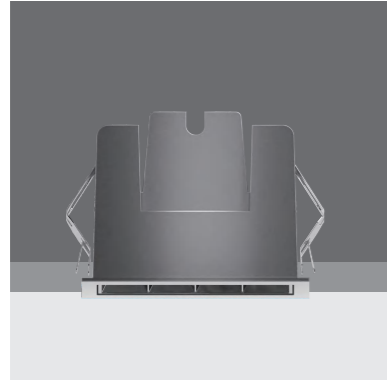
分体式结构：光源与面板为两个独立的部件，
安装施工和维修更便捷；
Split-type design with independent light source and panel for
easier installation and maintenance



4头、6头、8头以及12头可以选择；
Available in 4, 6, 8, and 12-head options



条形格栅灯
Linear Grid Lights

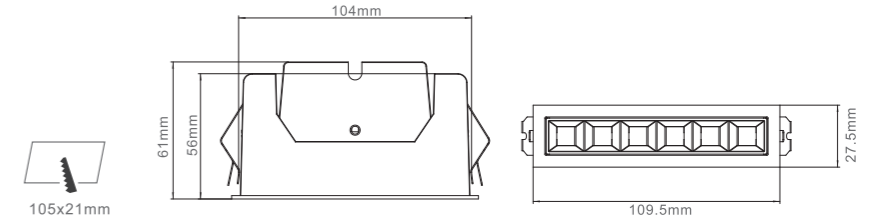
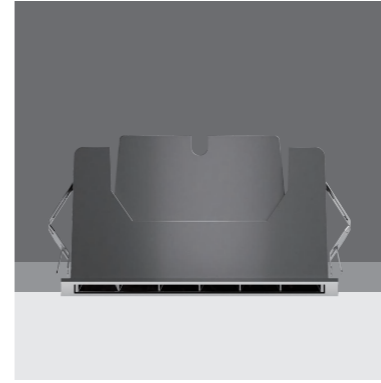


产品特性
Product Features

产品型号: S3G64072W05
 灯具颜色: 极成灰+白色(Grey + White)
 主体材质: 压铸铝(Die-cast Aluminum)
 光学系统: 透镜+防眩杯
 (Optical Lens+Anti-Glare Cup)
 灯具外观: 金属质感(Metallic Finish)
 防护等级: IP20
 环境温度: -20°~40°

产品规格
Product Specifications

开孔尺寸: 73x21mm
 功率: 5W
 光束角度: 15°, 24°, 36°
 天花厚度: ≥6mm-20mm≤
 安装方式: 嵌入式(Recessed)
 吊顶空间: >71mm
 防眩角度: 40°
 重量: 105g
 输入电压: 220-240V~50Hz
 输入电流: 45mA
 显指: Ra95
 色温: 2700K、3000K、3500K、4000K
 光通量: 313lm、337lm、360lm、384lm (15°)
 323lm、347lm、371lm、396lm (24°)
 343lm、369lm、394lm、420lm (36°)



产品特性
Product Features

产品型号: S3G66104W07
 灯具颜色: 极成灰+白色(Grey + White)
 主体材质: 压铸铝(Die-cast Aluminum)
 光学系统: 透镜+防眩杯
 (Optical Lens+Anti-Glare Cup)
 灯具外观: 金属质感(Metallic Finish)
 防护等级: IP20
 环境温度: -20°~40°

产品规格
Product Specifications

开孔尺寸: 105x21mm
 功率: 7W
 光束角度: 15° 24° 36°
 天花厚度: ≥6mm-20mm≤
 安装方式: 嵌入式(Recessed)
 吊顶空间: >71mm
 防眩角度: 40°
 重量: 143g
 输入电压: 220-240V~50Hz
 输入电流: 60mA
 显指: Ra95
 色温: 2700K、3000K、3500K、4000K
 光通量: 423lm、454lm、486lm、518lm (15°)
 429lm、462lm、494lm、526lm (24°)
 491lm、528lm、565lm、602lm (36°)

15°	2700K	3000K	3500K	4000K	
	h(m) D(cm) average (lx) center (lx)	h(m) D(cm) average (lx) center (lx)	h(m) D(cm) average (lx) center (lx)	h(m) D(cm) average (lx) center (lx)	
	1.0 30 1786 2512	1.0 30 1920 2701	1.0 30 2055 2890	1.0 30 2189 3079	
	2.0 60 446 628	2.0 60 480 675	2.0 60 514 723	2.0 60 547 770	
	3.0 90 198 279	3.0 90 213 300	3.0 90 228 321	3.0 90 243 342	
	4.0 120 112 157	4.0 120 120 169	4.0 120 128 181	4.0 120 137 192	

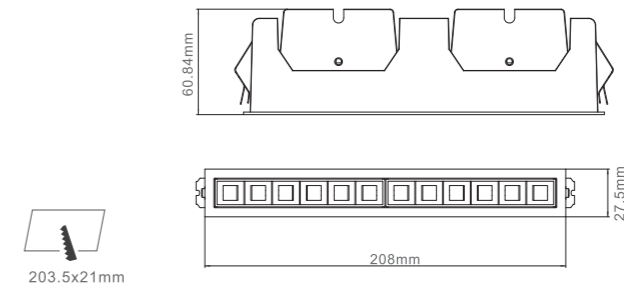
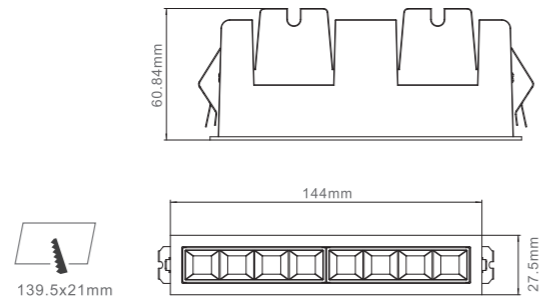
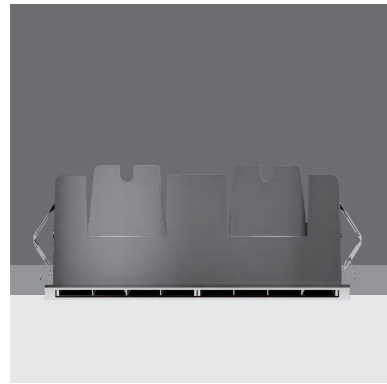
24°	2700K	3000K	3500K	4000K	
	h(m) D(cm) average (lx) center (lx)	h(m) D(cm) average (lx) center (lx)	h(m) D(cm) average (lx) center (lx)	h(m) D(cm) average (lx) center (lx)	
	1.0 40 1199 1849	1.0 40 1289 1988	1.0 40 1379 2128	1.0 40 1469 2267	
	2.0 80 300 462	2.0 80 322 497	2.0 80 345 532	2.0 80 367 567	
	3.0 119 133 206	3.0 119 143 221	3.0 119 153 236	3.0 119 163 252	
	4.0 159 75 116	4.0 159 81 124	4.0 159 86 133	4.0 159 92 142	

36°	2700K	3000K	3500K	4000K	
	h(m) D(cm) average (lx) center (lx)	h(m) D(cm) average (lx) center (lx)	h(m) D(cm) average (lx) center (lx)	h(m) D(cm) average (lx) center (lx)	
	1.0 56 700 1066	1.0 56 753 1147	1.0 56 805 1227	1.0 56 858 1307	
	2.0 112 175 267	2.0 112 188 287	2.0 112 201 307	2.0 112 215 327	
	3.0 168 78 119	3.0 168 84 127	3.0 168 89 136	3.0 168 95 145	
	4.0 224 44 67	4.0 224 47 72	4.0 224 50 77	4.0 224 54 82	

15°	2700K	3000K	3500K	4000K	
	h(m) D(cm) average (lx) center (lx)	h(m) D(cm) average (lx) center (lx)	h(m) D(cm) average (lx) center (lx)	h(m) D(cm) average (lx) center (lx)	
	1.0 27 2642 3645	1.0 27 2841 3919	1.0 27 3040 4193	1.0 27 3239 4468	
	2.0 54 661 911	2.0 54 710 780	2.0 54 760 1048	2.0 54 810 1117	
	3.0 81 294 405	3.0 81 316 435	3.0 81 338 466	3.0 81 360 496	
	4.0 108 165 228	4.0 108 178 245	4.0 108 190 262	4.0 108 202 279	

24°	2700K	3000K	3500K	4000K	
	h(m) D(cm) average (lx) center (lx)	h(m) D(cm) average (lx) center (lx)	h(m) D(cm) average (lx) center (lx)	h(m) D(cm) average (lx) center (lx)	
	1.0 37 1825 2738	1.0 37 1963 2944	1.0 37 2100 3150	1.0 37 2237 3356	
	2.0 74 456 684	2.0 74 491 736	2.0 74 525 788	2.0 74 559 839	
	3.0 111 203 304	3.0 111 218 327	3.0 111 233 350	3.0 111 249 373	
	4.0 149 114 171	4.0 149 123 184	4.0 149 131 197	4.0 149 140 210	

36°	2700K	3000K	3500K	4000K	
	h(m) D(cm) average (lx) center (lx)	h(m) D(cm) average (lx) center (lx)	h(m) D(cm) average (lx) center (lx)	h(m) D(cm) average (lx) center (lx)	
	1.0 52 1141 1679	1.0 52 1227 1805	1.0 52 1312 1931	1.0 52 1398 2058	
	2.0 105 285 420	2.0 105 307 451	2.0 105 328 483	2.0 105 350 514	
	3.0 157 127 187	3.0 157 136 201	3.0 157 145 215	3.0 157 155 229	
	4.0 209 71 105	4.0 209 77 113	4.0 209 82 121	4.0 209 87 129	



产品特性
Product Features

产品型号: S3G68139W10
 灯具颜色: 极成灰+白色(Grey + White)
 主体材质: 压铸铝(Die-cast Aluminum)
 光学系统: 透镜+防眩杯
 (Optical Lens+Anti-Glare Cup)
 灯具外观: 金属质感(Metallic Finish)
 防护等级: IP20
 环境温度: -20°~40°

产品规格
Product Specifications

开孔尺寸: 139.5x21mm
 功率: 10W
 光束角度: 15° 24° 36°
 天花厚度: ≥6mm-20mm≤
 安装方式: 嵌入式(Recessed)
 吊顶空间: > 71mm
 防眩角度: 40°
 重量: 198g
 输入电压: 220-240V~50Hz
 输入电流: 45mAx2
 显指: Ra95
 色温: 2700K、3000K、3500K、4000K
 光通量: 617lm、663lm、710lm、756lm (15°)
 581lm、625lm、669lm、713lm (24°)
 681lm、732lm、784lm、835lm (36°)

产品特性
Product Features

产品型号: S3G612202W15
 灯具颜色: 极成灰+白色(Grey + White)
 主体材质: 压铸铝(Die-cast Aluminum)
 光学系统: 透镜+防眩杯
 (Optical Lens+Anti-Glare Cup)
 灯具外观: 金属质感(Metallic Finish)
 防护等级: IP20
 环境温度: -20°~40°

产品规格
Product Specifications

开孔尺寸: 203.5x21mm
 功率: 15W
 光束角度: 15° 24° 36°
 天花厚度: ≥6mm-20mm≤
 安装方式: 嵌入式(Recessed)
 吊顶空间: > 71mm
 防眩角度: 40°
 重量: 272g
 输入电压: 220-240V~50Hz
 输入电流: 60mAx2
 显指: Ra95
 色温: 2700K、3000K、3500K、4000K
 光通量: 834lm、897lm、959lm、1022lm (15°)
 822lm、884lm、946lm、1008lm (24°)
 969lm、1015lm、1115lm、1188lm (36°)

15°	2700K				3000K				3500K				4000K				Beam Spread Diagram
	h(m)	D(cm)	average (lx)	center (lx)	h(m)	D(cm)	average (lx)	center (lx)	h(m)	D(cm)	average (lx)	center (lx)	h(m)	D(cm)	average (lx)	center (lx)	
1.0	29	3501	5012	1.0	29	3764	5389	1.0	29	4028	5766	1.0	29	4291	6144		
2.0	58	875	1253	2.0	58	941	1347	2.0	58	1007	1442	2.0	58	1073	1536		
3.0	87	389	557	3.0	87	418	599	3.0	87	448	641	3.0	87	477	683		
4.0	117	219	313	4.0	117	235	337	4.0	117	252	360	4.0	117	268	384		

24°	2700K				3000K				3500K				4000K				Beam Spread Diagram
	h(m)	D(cm)	average (lx)	center (lx)	h(m)	D(cm)	average (lx)	center (lx)	h(m)	D(cm)	average (lx)	center (lx)	h(m)	D(cm)	average (lx)	center (lx)	
1.0	39	2508	3659	1.0	39	2697	3935	1.0	39	2885	4210	1.0	39	3074	4485		
2.0	78	627	915	2.0	78	674	984	2.0	78	721	1053	2.0	78	769	1121		
3.0	117	279	407	3.0	117	300	437	3.0	117	321	468	3.0	117	342	498		
4.0	156	157	229	4.0	156	169	246	4.0	156	180	263	4.0	156	192	280		

36°	2700K				3000K				3500K				4000K				Beam Spread Diagram
	h(m)	D(cm)	average (lx)	center (lx)	h(m)	D(cm)	average (lx)	center (lx)	h(m)	D(cm)	average (lx)	center (lx)	h(m)	D(cm)	average (lx)	center (lx)	
1.0	57	1439	2084	1.0	57	1548	2241	1.0	57	1656	2398	1.0	57	1764	2555		
2.0	113	360	521	2.0	113	387	560	2.0	113	414	600	2.0	113	441	639		
3.0	170	160	232	3.0	170	172	249	3.0	170	184	266	3.0	170	196	284		
4.0	226	90	130	4.0	226	97	140	4.0	226	104	150	4.0	226	110	160		

15°	2700K				3000K				3500K				4000K				Beam Spread Diagram
	h(m)	D(cm)	average (lx)	center (lx)	h(m)	D(cm)	average (lx)	center (lx)	h(m)	D(cm)	average (lx)	center (lx)	h(m)	D(cm)	average (lx)	center (lx)	
1.0	27	4763	6995	1.0	27	5122	7522	1.0	27	5480	8048	1.0	27	5839	8575		
2.0	54	1191	1749	2.0	54	1280	1880	2.0	54	1370	2012	2.0	54	1460	2144		
3.0	81	529	777	3.0	81	569	836	3.0	81	609	894	3.0	81	649	953		
4.0	108	298	437	4.0	108	320	470	4.0	108	343	503	4.0	108	365	536		

24°	2700K				3000K				3500K				4000K				Beam Spread Diagram
	h(m)	D(cm)	average (lx)	center (lx)	h(m)	D(cm)	average (lx)	center (lx)	h(m)	D(cm)	average (lx)	center (lx)	h(m)	D(cm)	average (lx)	center (lx)	
1.0	36	3840	5418	1.0	36	4129	5826	1.0	36	4418	6234	1.0	36	4707	6641		
2.0	73	960	1354	2.0	73	1032	1456	2.0	73	1104	1558	2.0	73	1177	1660		
3.0	109	427	602	3.0	109	459	647	3.0	109	490	693	3.0	109	523	738		
4.0	146	240	339	4.0	146	258	364	4.0	146	276	390	4.0	146	294	415		

36°	2700K				3000K				3500K				4000K				Beam Spread Diagram
	h(m)	D(cm)	average (lx)	center (lx)	h(m)	D(cm)	average (lx)	center (lx)	h(m)	D(cm)	average (lx)	center (lx)	h(m)	D(cm)	average (lx)	center (lx)	
1.0	52	2266	3321	1.0	52	2374	3491	1.0	52	2607	3821	1.0	52	2777	4071		
2.0	104	566	830	2.0	104	594	873	2.0	104	652	955	2.0	104	694	1018		
3.0	157	252	369	3.0	157	264	388	3.0	157	290	425	3.0	157	309	452		
4.0	209	142	208	4.0	209	148	218	4.0	209	163	239	4.0	209	174	254		